



Sodalitas Call For Future Piano Full Electric ATM – Sviluppo dei depositi green

Dicembre 2021

Quadro di riferimento



Together 4 Climate

Obiettivo di **trasformare le città in territori più verdi e più sani**, abolendo l'utilizzo di energia fossile entro il 2030.



Piano d'Azione per l'Energia Sostenibile

Impone la riduzione del 20% delle emissioni di CO2 entro il 2020.



Piano Urbano della Mobilità Sostenibile

Contiene le strategie e le linee guida sul **futuro della mobilità milanese.**



Piano Aria Clima

Contiene le strategie e le linee guida sul futuro della qualità dell'aria di Milano, per arrivare a **zero emissioni al 2050.**

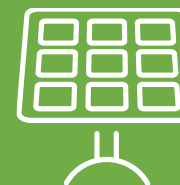
Verso la carbon neutrality



**70% Km
percorsi con
energia elettrica**



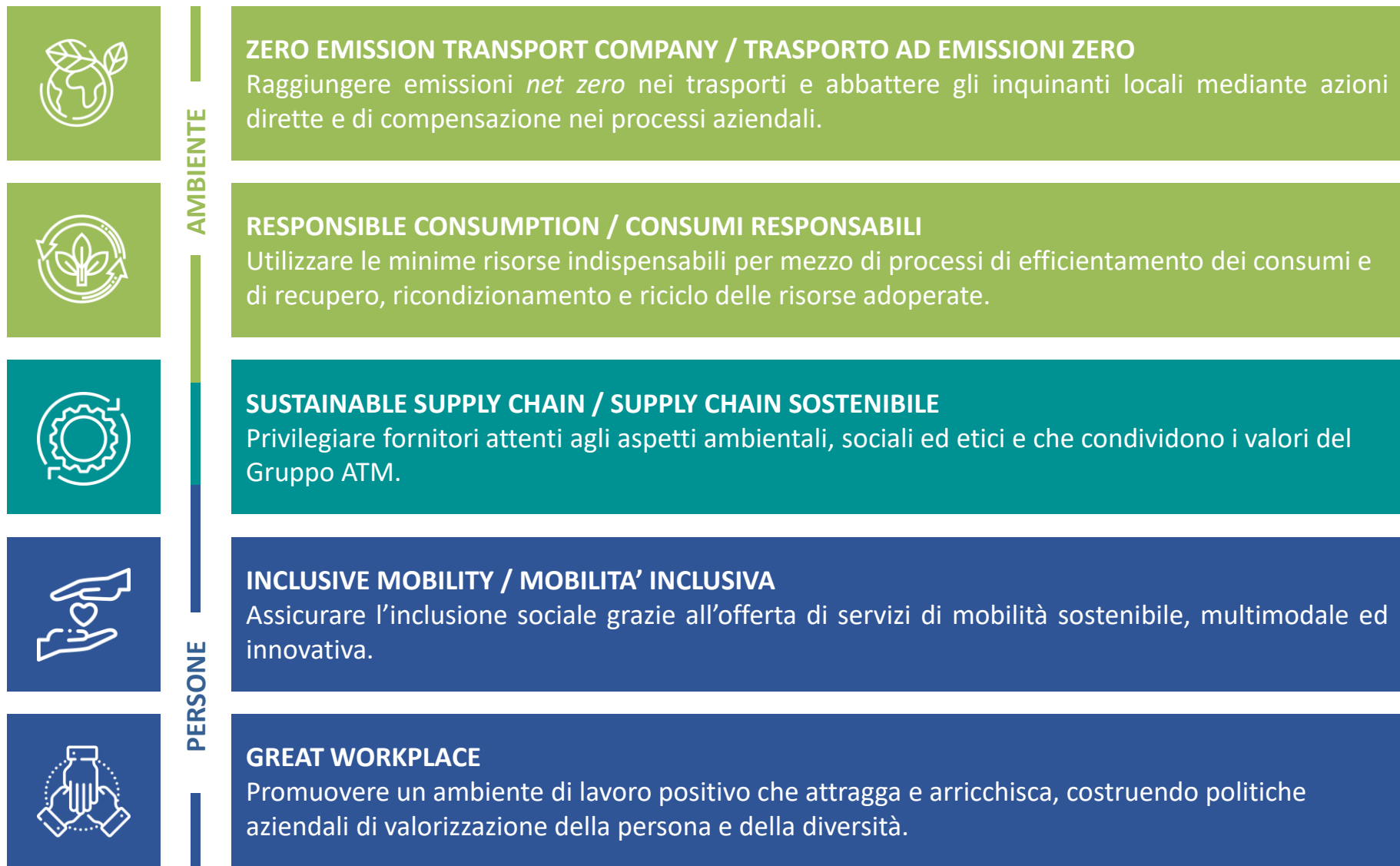
**Acquisto energia
certificata 100%
green**



**Autoproduzione
con pannelli
fotovoltaici**

**-120.000 ton
CO₂ all'anno**

Politica di sostenibilità Atm: i 5 pilastri

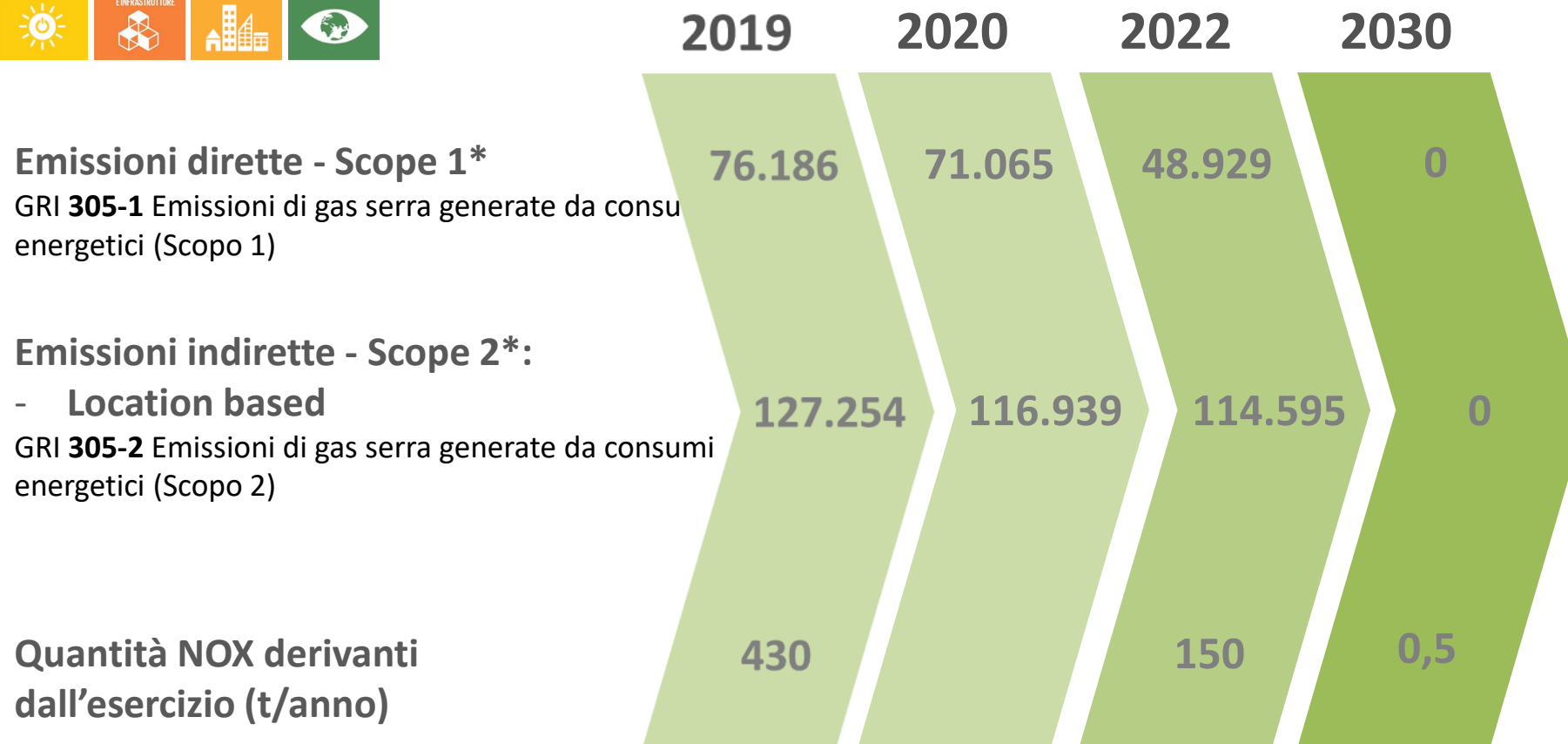


Politica di sostenibilità Atm: il dettaglio



AMBIENTE

ZERO EMISSION TRANSPORT COMPANY / TRASPORTO AD EMISSIONI ZERO



* Considerando anche le compensazioni con i certificati

Piano Full Electric: la sintesi

+ 1.200 bus elettrici

+ 3 nuovi depositi full electric

- 30 mln litri di gasolio all'anno

- 75mila tonnellate di CO₂ all'anno



**Nuova
flotta
bus
elettrici**



**Ristrutturazione
depositi esistenti
e nuovi depositi**



**Realizzazione
infrastrutture
di ricarica
ai capolinea**



**Auto
di servizio
elettriche**

Nuovi depositi



Concept innovativo

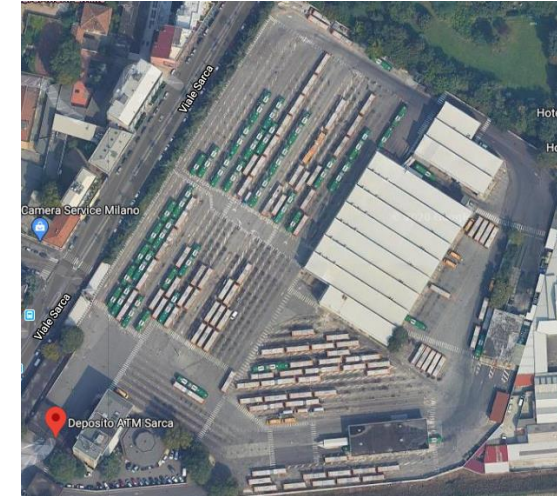
Minimo impatto ambientale

Consumi energetici ridotti

Sviluppo dei depositi green

Tutti i depositi Atm sono una grande opportunità di verde e di risparmio energetico per:

- **Piantare alberi**
- **Creare pareti verdi**
- **De-pavimentare**
- **Installare fotovoltaico**



Per realizzare ciò, è necessario creare progetti ad hoc per trasformare i depositi da:

GRIGI, FUMOSI ED
INQUINANTI

AIUTANO LA
COMPENSAZIONE DELLA

PARTERSHIP PER DIVENTARE LUOGO DI FORESTAZIONE:

I luoghi Atm (depositi, pensiline, sedi, uffici) possono diventare luoghi utili al verde, per piantare alberi, per pareti e tetti verdi, per installare pannelli fotovoltaici. A Milano non c'è spazio, nei nostri depositi sì e c'è chi è disponibile a pagare per farlo:

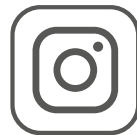




Follow the **green evolution** on



ATM



atm_informa



atm_milano